

NO POSTAGE  
NECESSARY  
IF MAILED  
IN THE  
UNITED STATES



**BUSINESS REPLY MAIL**  
FIRST-CLASS MAIL PERMIT NO. 70 DENVILLE NJ

POSTAGE WILL BE PAID BY ADDRESSEE

CLEARRESULT CONSULTING INC  
400 MORRIS AVE STE 244  
DENVILLE NJ 07834-9942



RASGAR EN LA PERFORACION ANTES DE ENVIAR

## NÚMEROS TELEFÓNICOS PARA ASISTENCIA EN EL ESTADO:

**First Call for Help in New Jersey**  
*Para ayuda en Nueva Jersey llame primero*  
**211**

**Statewide Low Income Home Energy Assistance Program (LIHEAP)**  
*Programa de Asistencia de Energía para Hogares de Bajos Ingresos (LIHEAP)*  
**800-510-3102**

**Lifeline Program and Pharmaceutical Assistance to the Aged and Disabled (PAAD)**  
*Programa Lifeline y Asistencia Farmacéutica para Adultos Mayores & Personas Discapacitadas (PAAD)*  
**800-792-9745**

**Universal Service Fund (USF)**  
*Fondo de Servicio Universal (USF)*  
**866-240-1347**



# 800-915-8309

## Trabajando juntos para ahorrar su energía y dinero

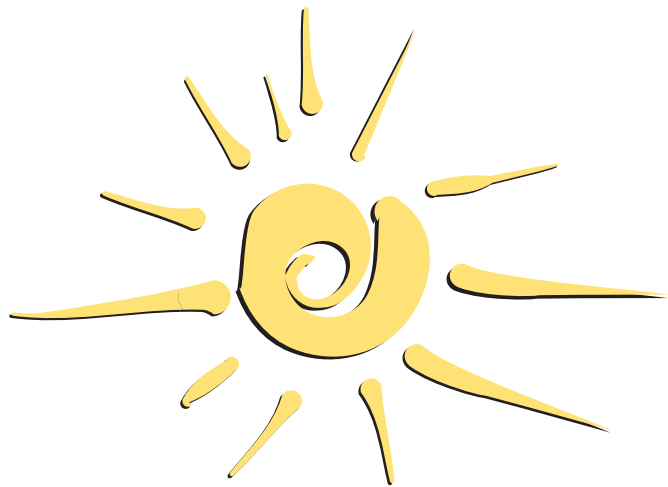


El programa Clean Energy de Nueva Jersey es un programa estatal administrado por la Junta de Servicios Públicos (Board of Public Utilities) de Nueva Jersey que promueve el ahorro de energía y la energía renovable para todos los contribuyentes de Nueva Jersey, lo que incluye hogares, empresas, escuelas y municipios. Para obtener más información visite: [NJCleanEnergy.com](http://NJCleanEnergy.com).

©New Jersey Board of Public Utilities. Todos los derechos reservados.

606-0419

## TRABAJANDO JUNTOS PARA AHORRAR SU ENERGÍA Y DINERO



## ¿CUÁL ES EL SERVICIO DEL PROGRAMA NEW JERSEY COMFORT PARTNERS?

La Junta de Servicios Públicos (Board of Public Utilities) de Nueva Jersey y sus utilidades eléctricas y de gas se han unido bajo el programa *Clean Energy de Nueva Jersey* para ayudarle a usted y su familia ahorrar dinero y energía, haciendo que su casa consuma menos gas y electricidad.

## NUESTRO COMPROMISO DE AYUDARLE A DISMINUIR EL CONSUMO DE ENERGÍA

Representantes de nuestro programa trabajaran con usted personalmente, en su casa o apartamento, para evaluar el nivel de energía eficaz en su casa. Ellos estudiaran muchos factores que afectan su uso de energía – incluyendo calentar y enfriar su casa, calentar agua, luz y uso de lavadora, estufa, secadora, nevera, etc. Ellos le enseñaran a usted y a sus familiares nuevas formas de conservar energía y, ayudarle a crear un plan para apoyar sus esfuerzos.

En la mayoría de los casos, representantes de nuestro programa instalaran aparatos para ahorrar su energía en el hogar, que reducen sus costos y benefician su salud, seguridad y comodidad. Esto puede incluir medidas como aislantes, burletes, calafatear, bombillas y cabezales de ducha de bajo consumo de energía – todo sin costo alguno. Todo el trabajo está garantizado por un año.

## SU COMPROMISO PARA REDUCIR EL CONSUMO DE ENERGÍA

Cuando usted firma un acuerdo para participar en New Jersey Comfort Partners, usted realmente se convierte en el compañero ideal administrando su propia energía. Junto al representante del programa Comfort Partners, usted y su familia harán y realizarán una acción planificadora para ayudar ahorrar la energía. Todos en su hogar tienen un papel que desempeñar para reducir los costos de energía de su familia mientras aumenta la comodidad, la salud y su seguridad.

## ¿QUIÉN ES ELEGIBLE PAR PARTICIPAR?

Para participar en el programa Comfort Partners, se debe vivir en Nueva Jersey y, estar en o por debajo del 250% de las Pautas Federales de Pobreza, o participar en uno de los programas de asociaciones de redes federales/de seguridad que se enumeran a continuación:

- Programa de Asistencia de Energía para Hogares de Bajos Ingresos (LIHEAP)
- Lifeline
- Asistencia Farmacéutica para Adultos Mayores y Personas Discapacitadas (PAAD)
- Vivienda para Sección 8
- Ingreso de Seguridad de Ingreso Suplementario (SSI)
- Asistencia Temporal para Familias Necesitadas (TANF)
- Fondo de Servicio Universal (USF)

El programa Comfort Partners de Nueva Jersey tiene el derecho de verificar su ingreso. Se excluyen las casas construidas entre 0-5 años o están bajo la garantía del fabricante.

## USTED TAMBIÉN DEBE:

- Ser un cliente con una cuenta de gas o electricidad con medidor individual\* y que utiliza esta vivienda como residencia primaria.
- Vivir en un edificio de 1 a 14 apartamentos con medidores individuales (departamentos, viviendas en serie, etc.)  
Los edificios con más de 14 apartamentos no son elegibles.

Se le dara prioridad de servicio a aquellas personas que gasten mayor cantidad de energía.

\*Medidor individual significa que su servicio de gas y/o electricidad sirve únicamente su residencia.

Por favor mande más información y una solicitud para participar en el programa de Comfort Partners.

Nombre: \_\_\_\_\_

Dirección: \_\_\_\_\_

Ciudad: \_\_\_\_\_

Estado: **NJ** Código de área: \_\_\_\_\_

Teléfono (Día): \_\_\_\_\_

Teléfono (Tarde): \_\_\_\_\_

Correo electrónico: \_\_\_\_\_

**Mis compañías de utilidad son**  
[marque todas las que correspondan]

### Compañía Eléctrica:

- Atlantic City Electric
- Jersey Central Power & Light
- PSE&G

### Compañía de Gas:

- Elizabethtown Gas
- New Jersey Natural Gas
- PSE&G
- South Jersey Gas

RASGAR EN LA PERFORACION ANTES DE ENVIAR

Para más información o para recibir una solicitud del programa de Comfort Partners, llene este formulario, o llame gratis al número de teléfono **800-915-8309**.

También puede acceder a información sobre el programa en nuestro sitio web en [NJCleanEnergy.com/CP](http://NJCleanEnergy.com/CP).